

Envoyé en préfecture le 07/04/2025

Reçu en préfecture le 07/04/2025

Publié le

ID : 033-243301355-20250403-2025_110-DE



Conseil communautaire des Coteaux Bordelais

Mercredi 05 février 2025

M. Jean-François AUBY, Président du SEMOCTOM
Mme Elodie BITTARD, DGS



Rapport annuel 2023 sur le prix et la qualité du service public de prévention et de gestion des déchets ménagers et assimilés



SEMOCTOM

Envoyé en préfecture le 07/04/2025

Reçu en préfecture le 07/04/2025

Publié le

ID : 033-243301355-20250403-2025_110-DE



Territoire et population



Envoyé en préfecture le 07/04/2025
 Reçu en préfecture le 07/04/2025
 Publié le
 ID : 033-243301355-20250403-2025_110-DE



85 communes
7 communautés de communes,
1 communauté d'agglomération.

57 délégués au comité syndical
13 Vice-Présidents
1 Président

	2022	2023	évolution
Population INSEE	110 235	111 612	+ 1,25%
Population moyenne desservie sur l'année*	114 153	114 697	+ 0,48%

* Population municipale INSEE (N-3) + recensements des communes N-1 et N-2 + habitants des nouveaux lotissements construits sur les années N-3, N-2, N-1 et pendant l'exercice en cours qui ont fait l'objet de conventions

Chiffres Clés 2023

85 communes
114 697 habitants

1 centre de transfert
6 déchèteries

501 kg/hab.

4078 composteurs
délivrés

45% habitants
disposant d'une solution
de tri à la source de
biodéchets

Données sociales

145 ETP

22% de femmes
78% d'hommes

Données techniques

57 423 tonnes de
déchets collectés

-3% de déchets collectés
entre 2022 et 2023

93% taux
de valorisation globale



Envoyé en préfecture le 07/04/2025

Reçu en préfecture le 07/04/2025

Publié le

ID : 033-243301355-20250403-2025_110-DE

S2LO

Données financières

9,18% taux
d'épargne brute

6,2 ans de
capacité de désendettement

Bilan En100ble et projections 2025



SEMOCTOM

Envoyé en préfecture le 07/04/2025

Reçu en préfecture le 07/04/2025

Publié le

ID : 033-243301355-20250403-2025_110-DE



Les enjeux actuels

Envoyé en préfecture le 07/04/2025

Reçu en préfecture le 07/04/2025

Publié le

ID : 033-243301355-20250403-2025_110-DE



Environnementaux & sociétaux



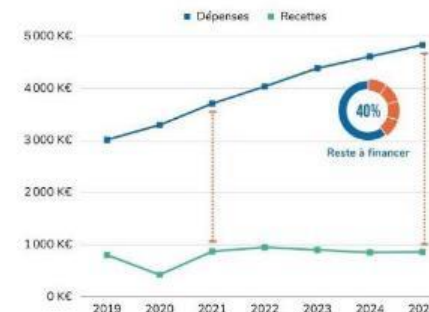
Enjeux **climatiques** autour des énergies renouvelables
Attentes **sociétales** sur le réemploi et le recyclage
Besoin de **concertation** exprimé

Règlementaires



2023 Extension des consignes de tri
2024 Tri à la source des biodéchets
2025 - 50% enfouissement (2010)
2030 - 15% DMA (2010)
65% de valorisation des déchets

Financiers



Augmentation coûts traitement et TGAP

+ 2 Millions € à 2025

Recettes de - en moins dynamiques

Risque d'augmentation fiscalité :

+ 40% à 2027

Envoyé en préfecture le 07/04/2025

Reçu en préfecture le 07/04/2025

Publié le

ID : 033-243301355-20250403-2025_110-DE



En100ble

Visons 100kg de moins en 2030

Le programme En100ble
modifie notre système de gestion des déchets.

Il est le fruit d'une large concertation du territoire
et du travail d'un panel de citoyen.ne.s.
Il a permis de définir collectivement des solutions
acceptables de réduction des déchets.

Tri à la source
**Déchets
alimentaires**



Priorité



Extension
consignes de **TRI**



Tri papiers et emballages

Accentuation tri du
Verre



Densification et passage
en Apport Volontaire

Réduction de
fréquences
(3 Mars 2025)



tous les 15 jours bacs noirs

Réduire les déchets occasionnels

Développement du **Broyage**



50 plateformes actives en 2027

Détournement des **déchets enfouis**



ENCOMBRANTS



Réemploi et filières de recyclage
3 nouvelles en 2022 et 4 en 2023
Filière du bâtiment en 2024

Professionnels

Maintien de l'accès
(hors pros du bâtiment)



Non acceptation des déchets
du bâtiment → Reprise
gratuite chez les distributeurs

Limitation **Accès**
des usagers



Réduire progressivement - Pas d'interdiction
1^{er} janvier 2024 : 18 passages et 1,8 tonnes

Envoyé en préfecture le 07/04/2025

Reçu en préfecture le 07/04/2025

Publié le

ID : 033-243301355-20250403-2025_110-DE



Volet Déchets alimentaires

Epluchés, cuisinés, compostés, nos déchets
alimentaires ont de la ressource



SEMOCOM



Bilan à 18 mois

Envoyé en préfecture le 07/04/2025

Reçu en préfecture le 07/04/2025

Publié le

ID : 033-243301355-20250403-2025_110-DE



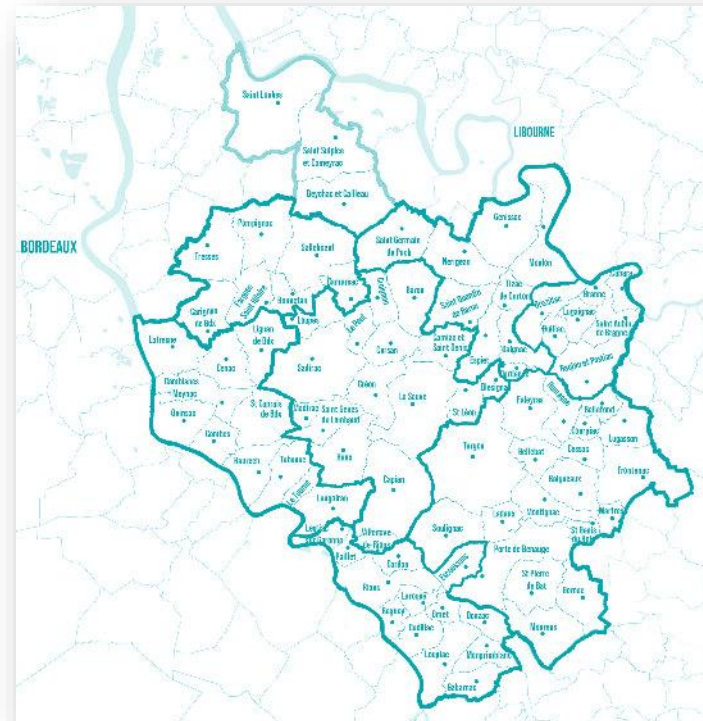
Visites des messagers entre le **12 mai 2023** et **30 novembre 2024**.

Toutes les phases prévues, sont terminées.

Ce sont **97 109 habitants** de **82 communes**, soit **85%** de la population actuelle du SEMOCTOM, qui ont bénéficié de la visite des messagers.

Au **1^{er} décembre 2024**, **100% des habitants** ont une solution de tri à la source des biodéchets (obligation Loi AGEC).

261 points installés sur tout le territoire, **taux de remplissage** de près de **60%**



Bilan à 18 mois

63% des foyers a dialogué avec les messagers sur le territoire total du SEMOCTOM

65% sur la CDC des Coteaux Bordelais

77% a été sensibilisé et équipé total SEMOCTOM

75% sur la CDC des Coteaux Bordelais

Plus de **10 000** composteurs remis et plus de **18 000** bio seaux et sacs ensemble du territoire

Épluchés, cuisinés, com



Envoyé en préfecture le 07/04/2025
Reçu en préfecture le 07/04/2025
Publié le
ID : 033-243301355-20250403-2025_1110-DES

postes... et jamais jetés.
S²LO

ont de la ressource.

COTEAUX BORDELAIS

Visites des foyers par le Semoctom
mai-septembre 2024

8967
foyers

65%

ont dialogué
avec les messagers du Semoctom

1843
composteurs distribués

4183
lots de sacs & bio-seaux distribués



75% des foyers
sensibilisés et équipés

Bilan à 18 mois

Sur la CDC des Coteaux Bordelais
La moitié des foyers jetaient leurs déchets alimentaires dans la poubelle noire

1 foyer sur 2 s'est équipé en composteur (conversion)

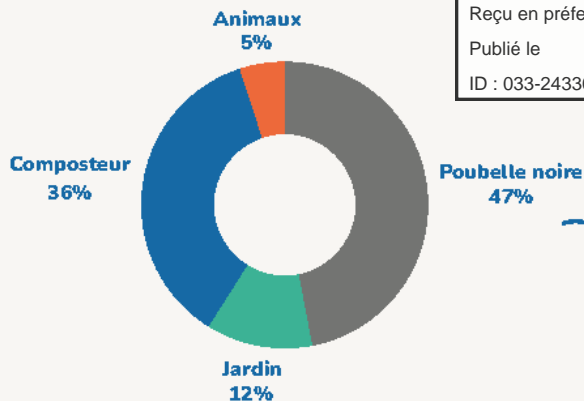
Pratiques actuelles du tri des déchets alimentaires par les foyers

Envoyé en préfecture le 07/04/2025

Reçu en préfecture le 07/04/2025

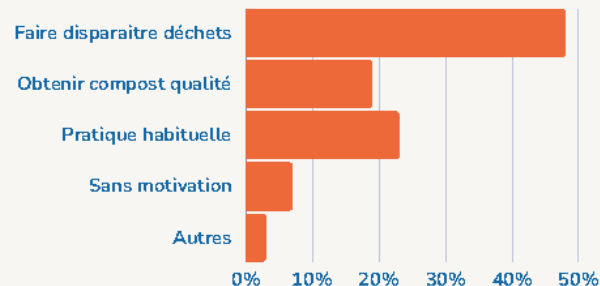
Publié le

ID : 033-243301355-20250403-2025_110-DE



1 foyer sur 2 a pris un composteur

Motivations à composter selon les foyers



RETROUVEZ ICI LES POINTS DE COLLECTE DES DÉCHETS ALIMENTAIRES COTEAUX BORDELAIS



Envoyé en préfecture le 07/04/2025

Reçu en préfecture le 07/04/2025

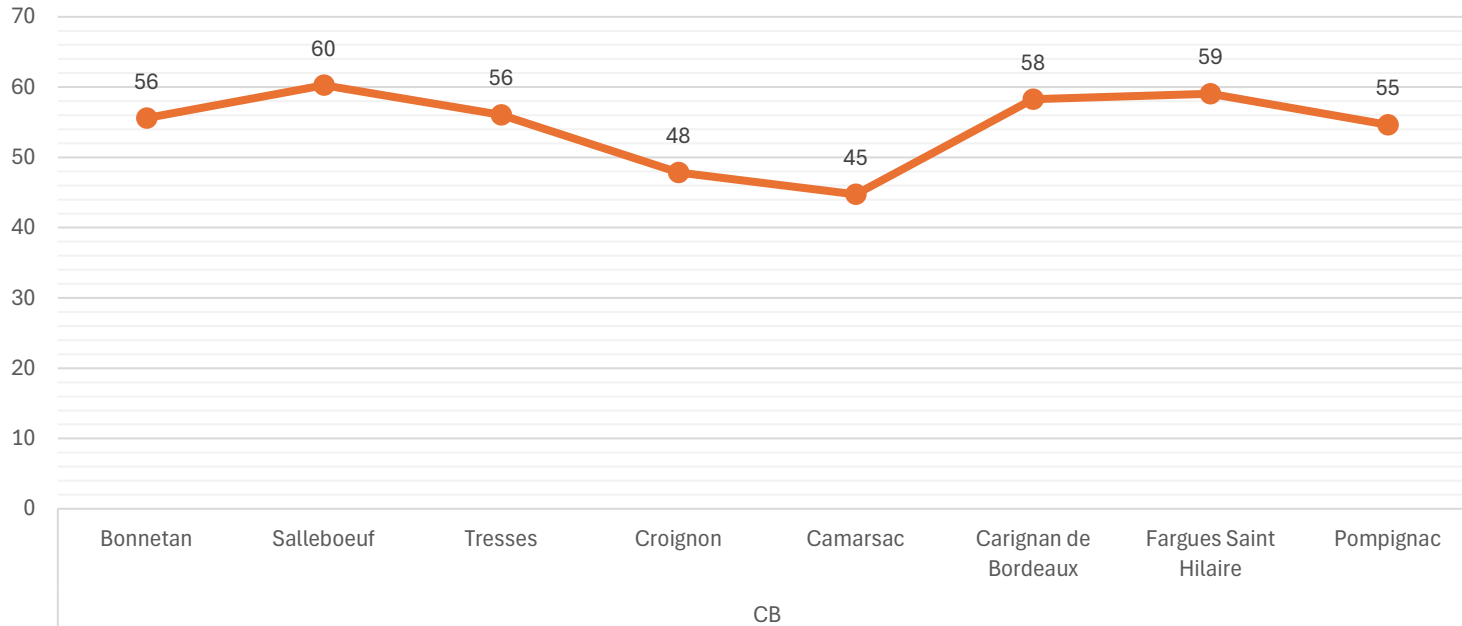
Publié le

ID : 033-243301355-20250403-2025_110-DE



45 points de collecte installés, 60% remplissage moyen, 38 tonnes collectées en 2024

2024



Somme de Poids Entier 2024	
CB	37733
Bonnetan	2105
Camarsac	839
Carignan de Bordeaux	6927
Croignon	819
Fargues Saint Hilaire	6778
Pompignac	2587
Salleboeuf	5696
Tresses	11982
Total général	37733

Envoyé en préfecture le 07/04/2025

Reçu en préfecture le 07/04/2025

Publié le

ID : 033-243301355-20250403-2025_110-DE

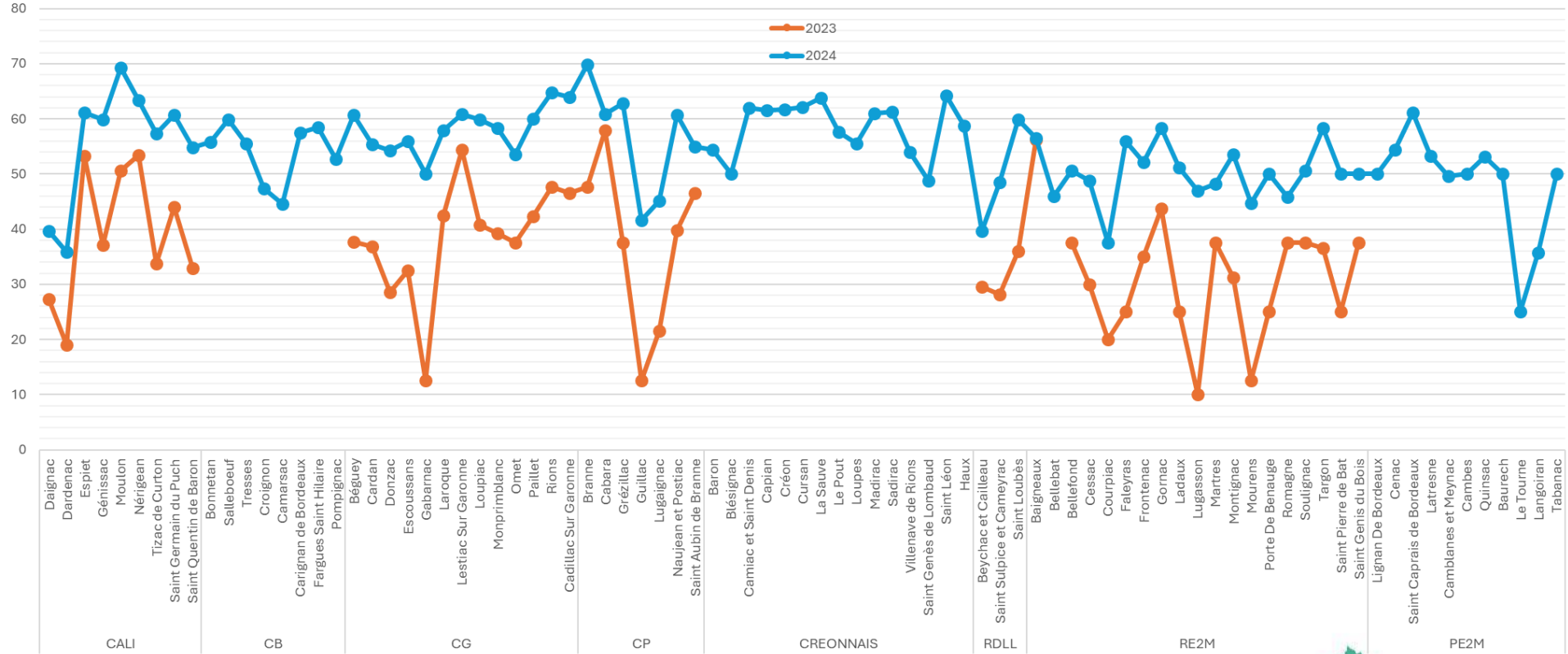


45 points de collecte installés, 60% remplissage moyen, 38 tonnes collectées en 2024 en progression

Somme de PoidsEntier	2024								Total 2024
	avr	mai	juin	juil	août	sept	nov	déc	
CB	809	2998	4083	3809	4545	4571	4822	6030	37733
Bonnetan	245	315	214	190	221	220	190	248	2105
Camarsac	48	151	115	85	70	83	72	109	839
Carignan de Bordeaux		91	791	939	1010	958	889	1120	6927
Croignon		136	72	95	81	110	85	109	819
Fargues Saint Hilaire			924	915	883	932	912	1104	6778
Pompignac						168	723	910	2587
Salleboeuf	516	801	586	526	647	602	553	735	5696
Tresses		1504	1381	1059	1633	1498	1398	1695	11982
Total général	809	2998	4083	3809	4545	4571	4822	6030	37733

261 points de collecte installés, 60% remplissage moyen

Envoyé en préfecture le 07/04/2025
 Reçu en préfecture le 07/04/2025
 Publié le
 ID : 033-243301355-20250403-2025_110-DE



Volet déchets verts

Dispositif Aides Financières

Dispositif 2024



SEMOCTOM

Envoyé en préfecture le 07/04/2025

Reçu en préfecture le 07/04/2025

Publié le

ID : 033-243301355-20250403-2025_110-DE

S²LO

AIDE À L'ACHAT



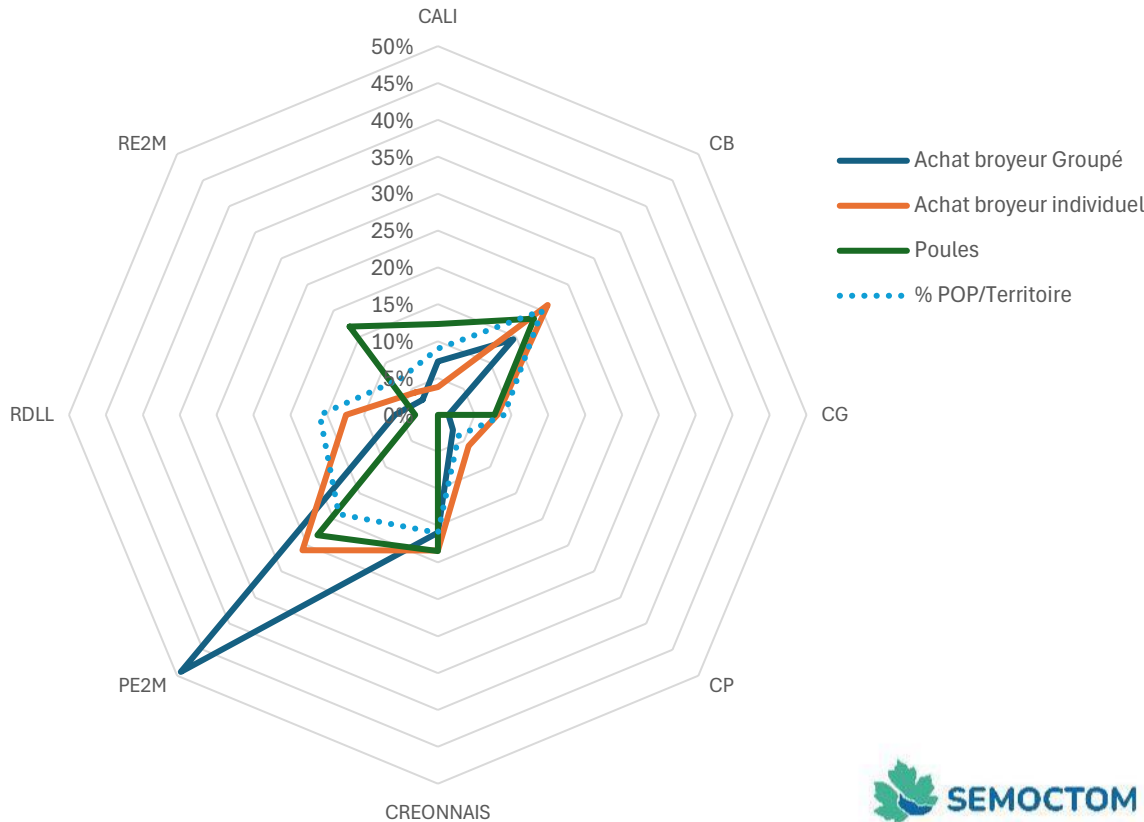
Indicateurs aides financières du 13/05/2024 au 31/12/2024

Envoyé en préfecture le 07/04/2025
Reçu en préfecture le 07/04/2025
Publié le
ID : 033-243301355-20250403-2025_110-DE



Répartition des types d'aides par CDC de la population SEMOCTOM

- ✘ Demandes émanant de **79** communes différentes, couverture homogène du projet
- ✘ **402 demandes,**
- ✘ **75 aides** sur la CDC des Coteaux Bordelais



Indicateurs de participation

Envoyé en préfecture le 07/04/2025

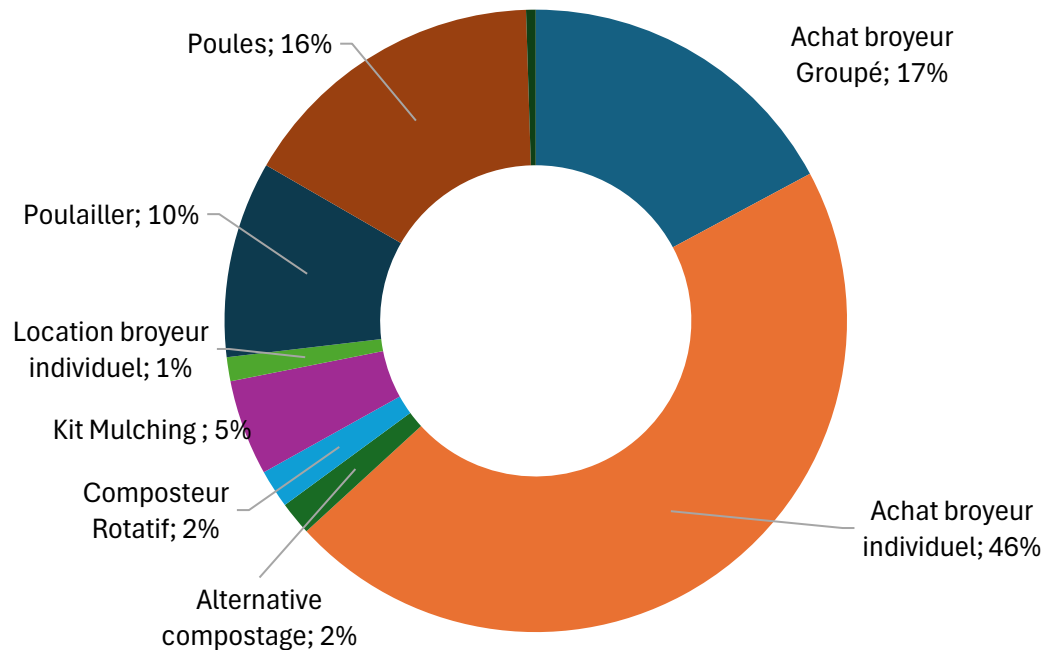
Reçu en préfecture le 07/04/2025

Publié le

ID : 033-243301355-20250403-2025_110-DE



- ✧ **451 demandes au 31/12/2024**
- ✧ **402 foyers** accompagnés
- ✧ **Clair plébiscite des broyeururs**
 - ✧ 185 broyeururs ind
 - ✧ 69 broyeururs en groupement
- ✧ Les demandes de **poules** recouvrent l'essentiel de l'objectif de réduction des déchets alimentaires. (60 paires de poules)



Réceptivité et impact

- ✧ Enquête téléphonique sur la base d'un questionnaire fermé : **Visant à évaluer la réceptivité du dispositif par ses bénéficiaires et estimant l'impact du projet sur les objectifs réduction des déchets**

- ✧ Base de **275 foyers contactés** entre le 30/10/2024 et 18/11/2024

- ✧ **74 % de répondants**, réparti en 3 groupes d'âge également représentés (30-44 ans), (44-59 ans), (+ de 60 ans)

Comment ont-ils connu les aides

- ✧ 40% des bénéficiaires par mail Semoctom, 21% via le bouche à oreilles, 20% via les réseaux sociaux et site internet.

Envoyé en préfecture le 07/04/2025

Reçu en préfecture le 07/04/2025

Publié le

ID : 033-243301355-20250403-2025_110-DE

S²LO

Pour les déchets alimentaires

- 93% des propriétaires de poules déclarent avoir réduit leur part de déchets alimentaires dans les OMR

Pour les déchets verts : de véritables changements de comportement

- 60% des foyers aidés n'apportent plus de déchets verts en déchèterie,**
- 94% des foyers aidés déclarent avoir évité des passages en déchèterie grâce aux aides, qu'ils estiment à **5 passages** en moyenne en 2024.
- 745 heures de broyage cumulés entre mai et novembre
- 57%** des foyers aidés pour réduire leurs déchets verts déclarent avoir **changé leurs pratiques** dans le jardin depuis leur achat (paillage, mulching essentiellement)

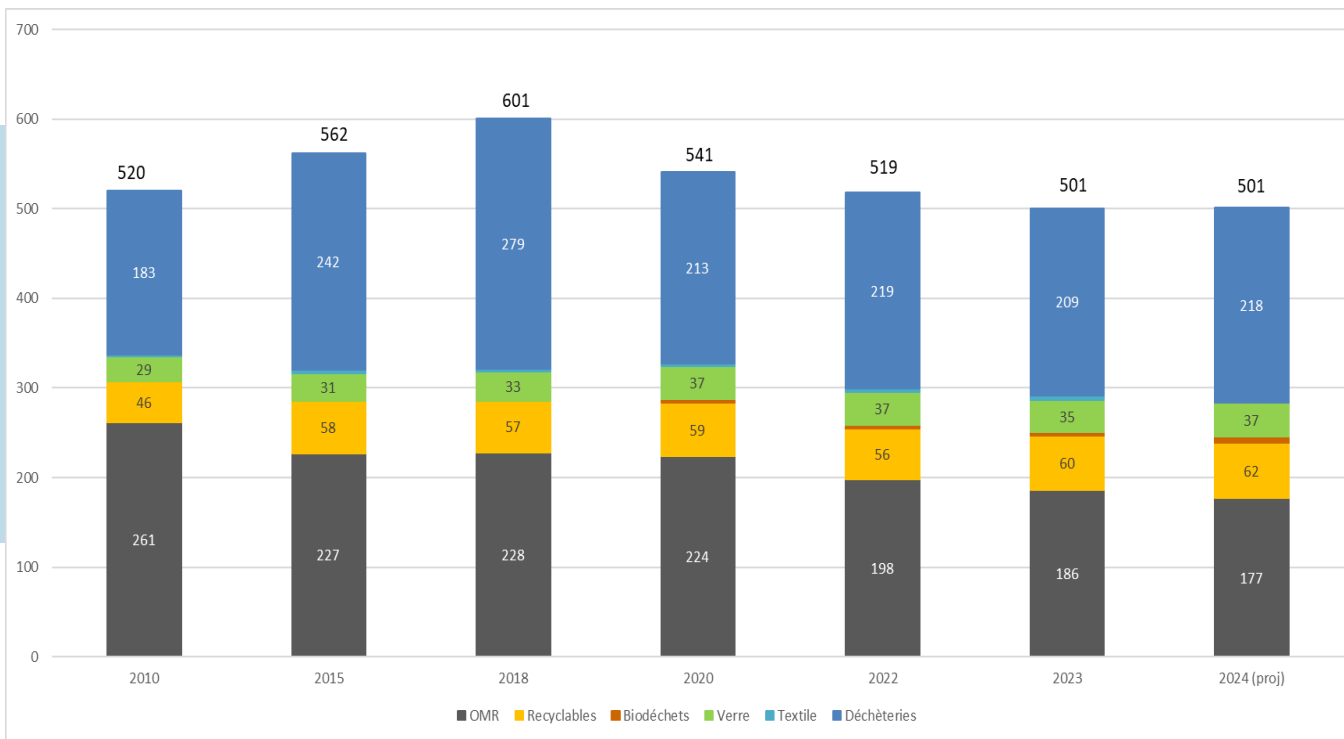
Enjeux tonnages : Où en sommes-nous ?

Envoyé en préfecture le 07/04/2025

Reçu en préfecture le 07/04/2025

Publié le

ID : 033-243301355-20250403-2025_110-DE



En 2024, **baisse** des tonnages OMR -5%, déchets enfouis -25%, **MAIS** hausse importante des végétaux +10%

-50kg/hab à réaliser, nous sommes au milieu du parcours

2025 : les changements à venir



SMOCTOM

Envoyé en préfecture le 07/04/2025

Reçu en préfecture le 07/04/2025

Publié le

ID : 033-243301355-20250403-2025_110-DE



Le SEMOCTOM au 1^{er} janvier 2025

Notre territoire :

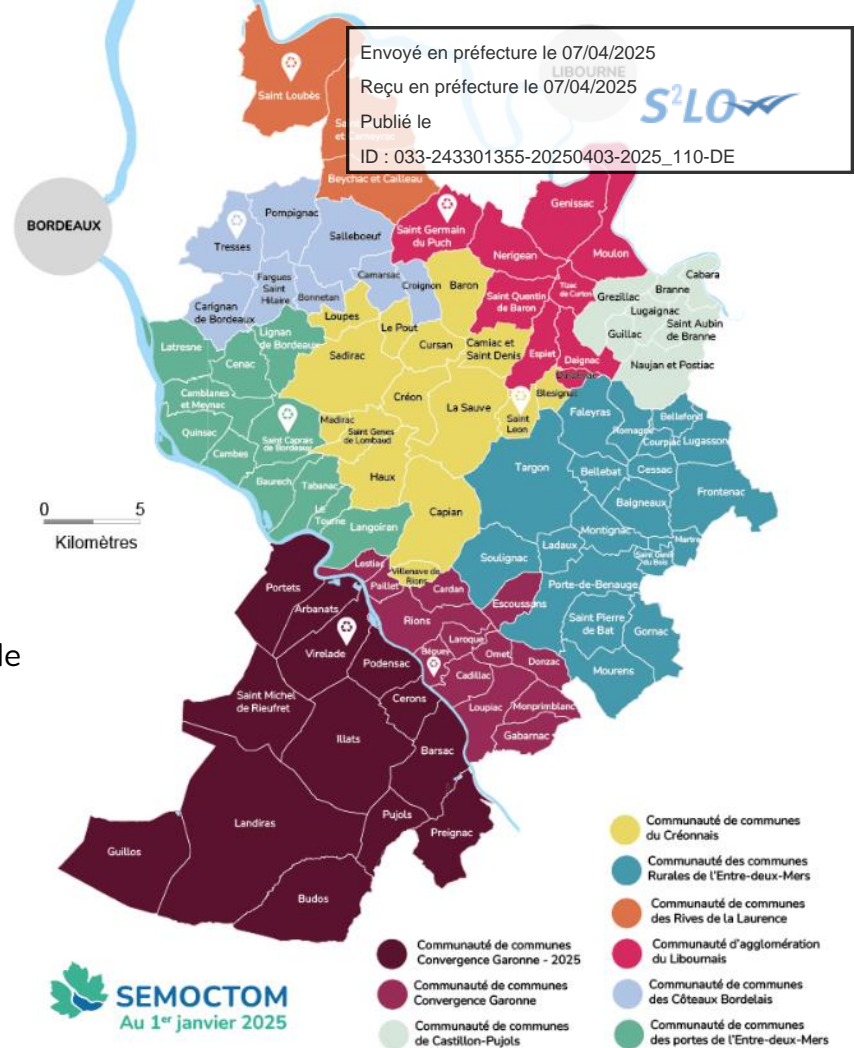
- 97 communes (avec la fusion entre Porte de Benauge et St Genis du Bois)
- 138 000 habitants (55 000 foyers)

Nos ressources

- 7 déchèteries
- 1 siège social avec centre de transfert
- Environ 140 agents (dont 7 intégrés de la CDC et 3 agents de COVED)

Nos instances

- Un comité syndical composé de 67 délégués (dont 10 nouveaux délégués issus de la CDC)



Pour les Déchets alimentaires

Envoyé en préfecture le 07/04/2025

Reçu en préfecture le 07/04/2025

Publié le

ID : 033-243301355-20250403-2025_110-DE



Densification de la stratégie existante de tri des déchets alimentaires par le compostage.

1

Une politique de compostage accessible à tous (fruits et légumes)

2

Une solution de « délestage » des autres déchets alimentaires plus complexes à composter (viandes, poisson, crustacés, œufs) dans les points de collecte

3

Un accompagnement de chaque foyer à la pratique et à la recherche de solutions

Les déchets alimentaires

Installation courant 2025 de points de collecte de déchets alimentaires dans les 13 nouvelles communes.

Leurs emplacements seront définis avec les maires.

→ Collecte et lavage hebdomadaire.

À NOTER

Dans le cadre du projet En100ble, des messagers visiteront chaque foyer de vos communes pour **présenter les solutions offertes par le Semoctom pour les accompagner dans cette transition.**



Les informations à retenir

Au 3 Mars : 1 seul jour de collecte par commune en alternance b

Envoyé en préfecture le 07/04/2025

Reçu en préfecture le 07/04/2025

Publié le

ID : 033-243301355-20250403-2025_110-DE

S²LO

Ordures ménagères résiduelles



Du 1^{er} janvier au 28 février 2025

Collecte des déchets ménagers en porte-à-porte **toutes les semaines sur vos jours de collecte habituels.**

À partir de mars 2025

Collecte des déchets ménagers en porte-à-porte **tous les 15 jours.**

Les recyclables

Collecte des déchets recyclables en porte-à-porte **tous les 15 jours.**



LE SAVIEZ-VOUS ?

Un doute sur les consignes de tri ? Trizzy est disponible 24h/24 sur notre site internet pour répondre à vos questions !



Si besoin bac plus grand → changement gratuit en 2025

**Objectif : maintenir notre qualité de tri
Taux de refus Semoctom : 17%**

Les nouveaux jours de collecte

Bonnetan : Vendredi sem paire OMR ; sem impaire Tri coll suppl de tri le Samedi 1^{er} Mars

Camarsac : jeudi sem paire OMR ; sem impaire Tri

Carignan de Bx : Vendredi sem paire Tri ; sem impaire OMR coll suppl OMR le samedi 8 mars

Croignon : Lundi sem paire Tri; sem impaire OMR

Fargues St Hilaire : Vendredi sem paire Tri ; sem impaire OMR coll suppl OMR le samedi 8 mars

Pompignac : jeudi sem paire OMR ; sem impaire Tri coll suppl Tri le samedi 1^{er} mars

Salleboeuf : jeudi sem paire OMR ; sem impaire Tri

Tresses : Vendredi sem paire Tri ; sem impaire OMR coll suppl OMR le samedi 8 mars

Envoyé en préfecture le 07/04/2025
Reçu en préfecture le 07/04/2025
Publié le
ID : 033-243301355-20250403-2025_110-DE

SEMOTOM 1^{ER} trimestre
DÉCHETS ALIMENTAIRES, VALORISEZ-LES!
Valorisez vos déchets alimentaires et évitez les décharges sauvages en les apportant à la déchetterie.

SEMOTOM INFOS Décembre 2024

LA COLLECTE DES DÉCHETS
Ce qui change dès mars 2025

LE TERRITOIRE S'AGRANDIT
Bienvenue aux 13 nouvelles communes !

EN100BLE
Où en sommes-nous ?

AIDES FINANCIÈRES
Retour sur le dispositif 2024

NOUVELLES FILIÈRES EN DÉCHÈTERIES
Mois de déchets entrés !

VOTRE CALENDRIER DE COLLECTE 2023 A L'INTERIEUR.

Nouvelle cadence pour vos déchets

À partir de mars 2025, le rythme de collecte de vos déchets s'ajuste afin de répondre aux défis environnementaux et budgétaires.

Pourquoi ce changement ?
Cette organisation, inscrite dans le programme En100ble et co-construite avec les élus, habitants et professionnels du territoire, repose sur une

Et pour le tri ?
La collecte du bac jaune se poursuit tous les 15 jours. En effet, les tonnages ne sont pas encore suffisants pour envisager un passage toutes les

Plan de communication

Décembre :

Envoi kit communication aux mairies
Livraison des calendriers et lettre d'information

Conf presse : a eu lieu le 12/12 avec bilan
En100ble

Début janvier : Mise en ligne de l'application mobile du Semoctom

Mi-janvier : Envoi mail aux habitants

Fin janvier : Information des nouveaux tarifs et nouvelle fréquence aux professionnels par mail

Mi-février : **Conférence de presse** et communication sur bascule C0,5 et
rappel dates
Distribution d'un guide du tri dans toutes les boîtes aux lettres



Envoyé en préfecture le 07/04/2025

Reçu en préfecture le 07/04/2025

Publié le

ID : 033-243301355-20250403-2025_110-DE



Résultats attendus

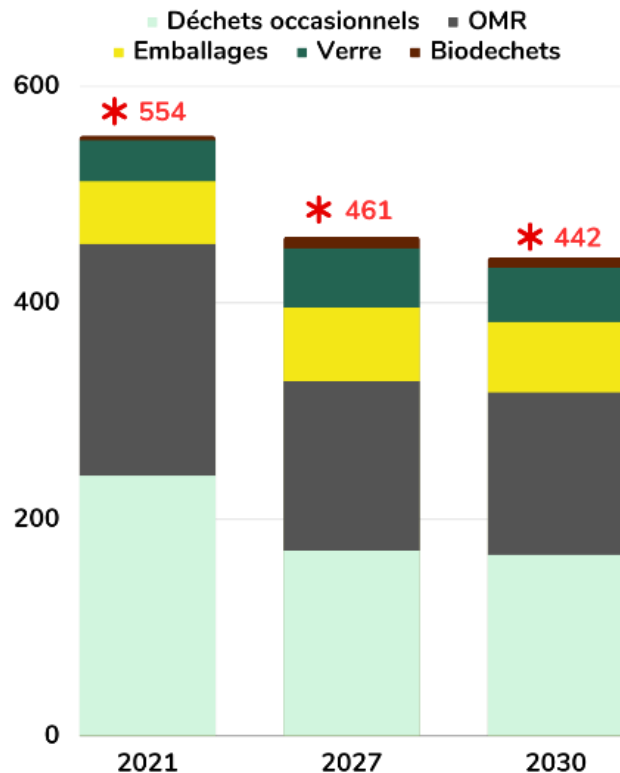
Envoyé en préfecture le 07/04/2025

Reçu en préfecture le 07/04/2025

Publié le



ID : 033-243301355-20250403-2025_110-DE



En10ble
Visons 100kg de moins en 2030

450 kg par habitant en 2030
(vs 554 en 2021)

Vos
questions

MERCI

Envoyé en préfecture le 07/04/2025

Reçu en préfecture le 07/04/2025

Publié le

ID : 033-243301355-20250403-2025_110-DE



SEMOCOM